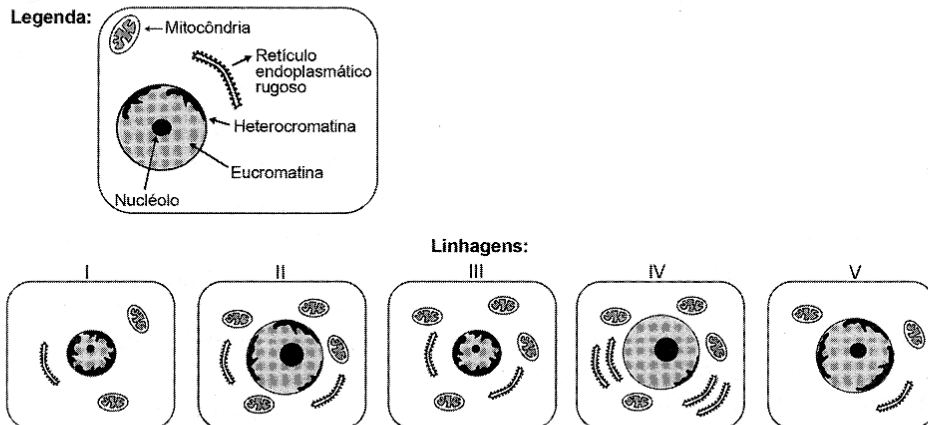


**QUESTÃO 109**

O nível metabólico de uma célula pode ser determinado pela taxa de síntese de RNAs e proteínas, processos dependentes de energia. Essa diferença na taxa de síntese de biomoléculas é refletida na abundância e características morfológicas dos componentes celulares. Em uma empresa de produção de hormônios proteicos a partir do cultivo de células animais, um pesquisador deseja selecionar uma linhagem com o metabolismo de síntese mais elevado, dentre as cinco esquematizadas na figura.



Qual linhagem deve ser escolhida pelo pesquisador?

- A** I
- B** II
- C** III
- D** IV
- E** V

Assunto: Citologia / Organelas.

Para que uma célula apresente uma alta atividade metabólica na síntese de um hormônio proteico, ela deve possuir grande número de retículo endoplasmático granular e mitocôndrias, apresentar um nucléolo desenvolvido e uma menor quantidade de heterocromatina. Essas características são observadas na célula de número IV.

Item D