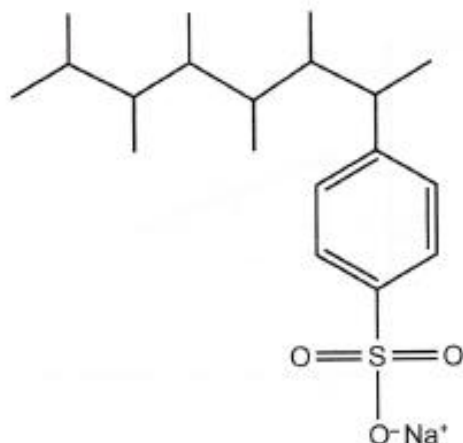


QUESTÃO 110

O descarte de detergentes comuns nos esgotos domésticos ocasiona a formação de uma camada de espuma que impede a entrada de oxigênio na água. Os microrganismos que vivem nessas águas não são capazes de quebrar moléculas ramificadas, ocorrendo assim um desequilíbrio ambiental nos rios. A fórmula a seguir representa a estrutura química de um tensoativo presente na composição de um detergente não biodegradável.

**Tensoativo não biodegradável**

Qual modificação química na estrutura desse tensoativo o tornaria um detergente biodegradável?

- A** Retirar a parte polar da molécula.
- B** Eliminar as insaturações do anel aromático.
- C** Trocar o grupo aniônico por um grupo neutro.
- D** Alterar o grupo aniônico por um grupo catiônico.
- E** Modificar a cadeia carbônica para cadeia normal.

Assunto: Química ambiental

Como os microrganismos que vivem nessas águas não são capazes de quebrar compostos do detergente com cadeias ramificadas, deve haver mudança de sua cadeia carbônica para cadeia normal a fim de torná-los biodegradáveis.

Item: E